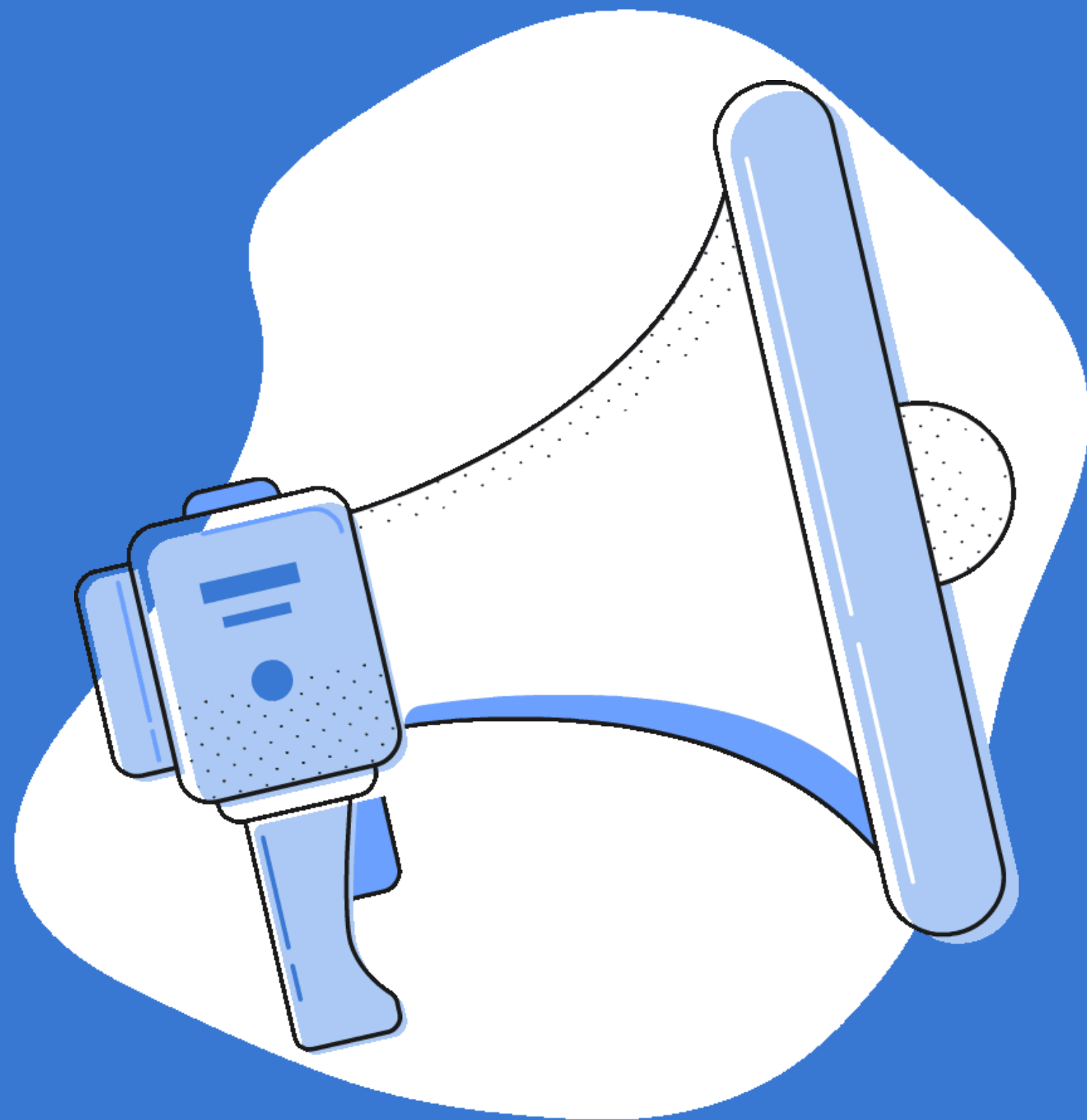


PESQUISA DE ACESSIBILIDADE DIGITAL

CAMPUS SANTANA DO LIVRAMENTO





Nosso Objetivo:

"Consultar todos os
nossos discentes do
Campus, quanto à
acessibilidade
digital."

Metodologia Adotada



Envio de e-mail
Institucional e
pessoal com apoio
dos coordenadores
de curso.



Contato por redes
sociais e divulgação
entre colegas por
grupos.



Contato por
whatsapp pela
equipe de pesquisa e
coordenadores de
curso.



Ligações
telefônicas
para celulares
e residenciais.

PESQUISA DE ACESSIBILIDADE DIGITAL

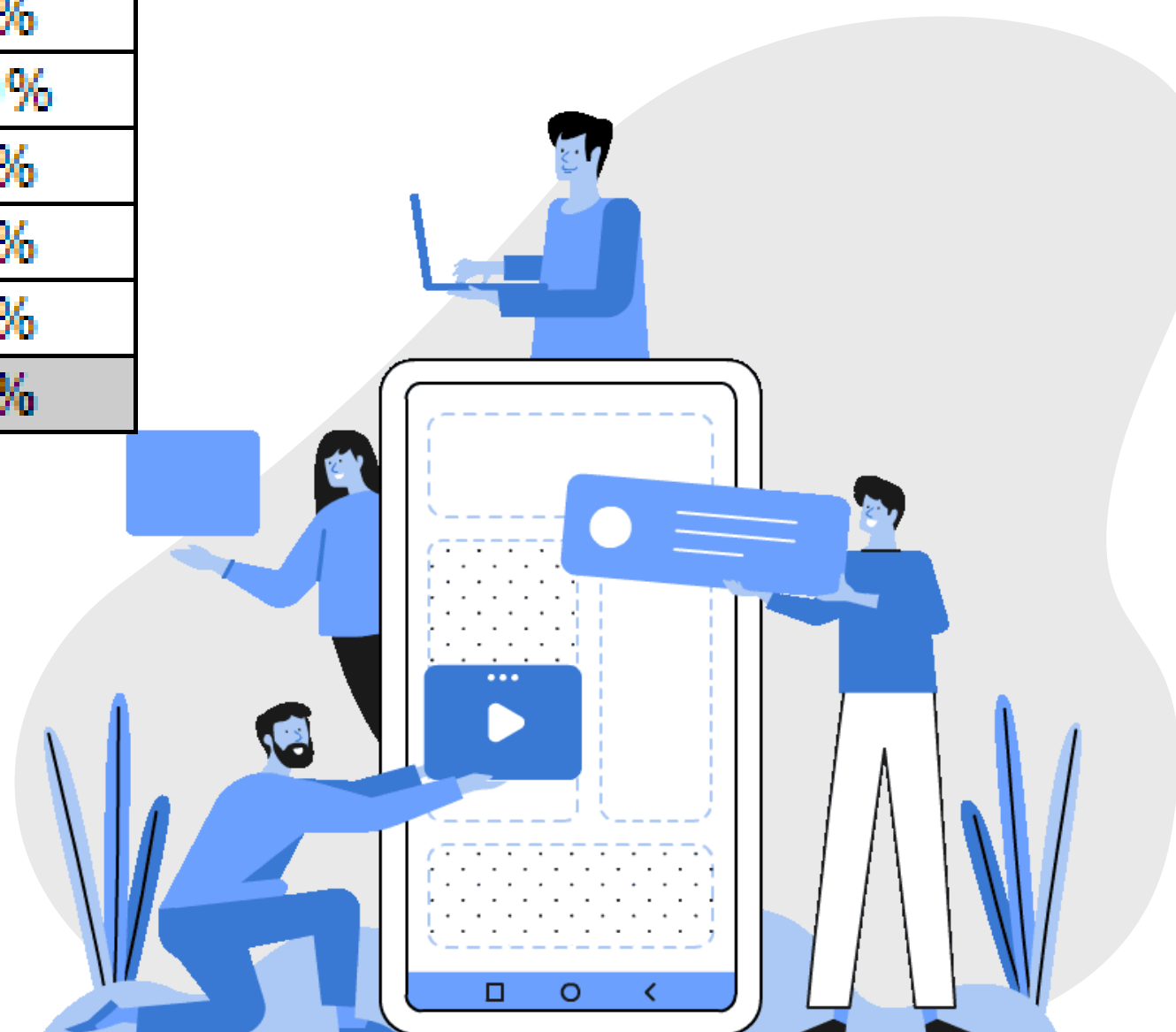
97,6%

Total de 1.167 alunos* do Campus
responderam a pesquisa.

- alunos com matriculas ativa.

DISTRIBUIÇÃO ENTRE CURSOS

	Alunos Matriculados	Alunos Respondentes	% de Participação
Administração – Matutino	190	183	96,32%
Administração – Noturno	221	217	98,19%
Ciências Econômicas	202	202	100,00%
Direito	263	262	99,62%
Gestão Pública	166	158	95,18%
Relações Internacionais	154	145	94,16%
TOTAL	1196	1167	97,58%



TECNOLOGIA/DISPOSITIVOS DISPONÍVEIS



66,07%

**COMPUTADOR E
CELULAR/TABLET**

(771 ALUNOS)



17,91%

**APENAS CELULAR OU
TABLET**

(209 ALUNOS)



8,23%

**COMPUTADOR COM
CÂMERA E
MICROFONE**

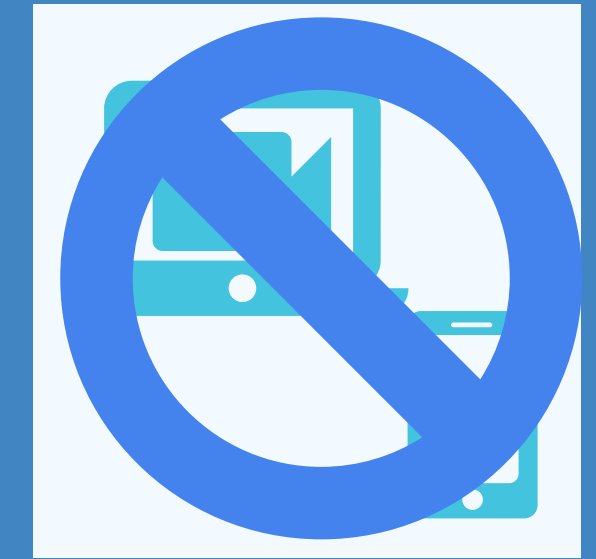
(96 ALUNOS)



7,2%

COMPUTADOR

(84 ALUNOS)

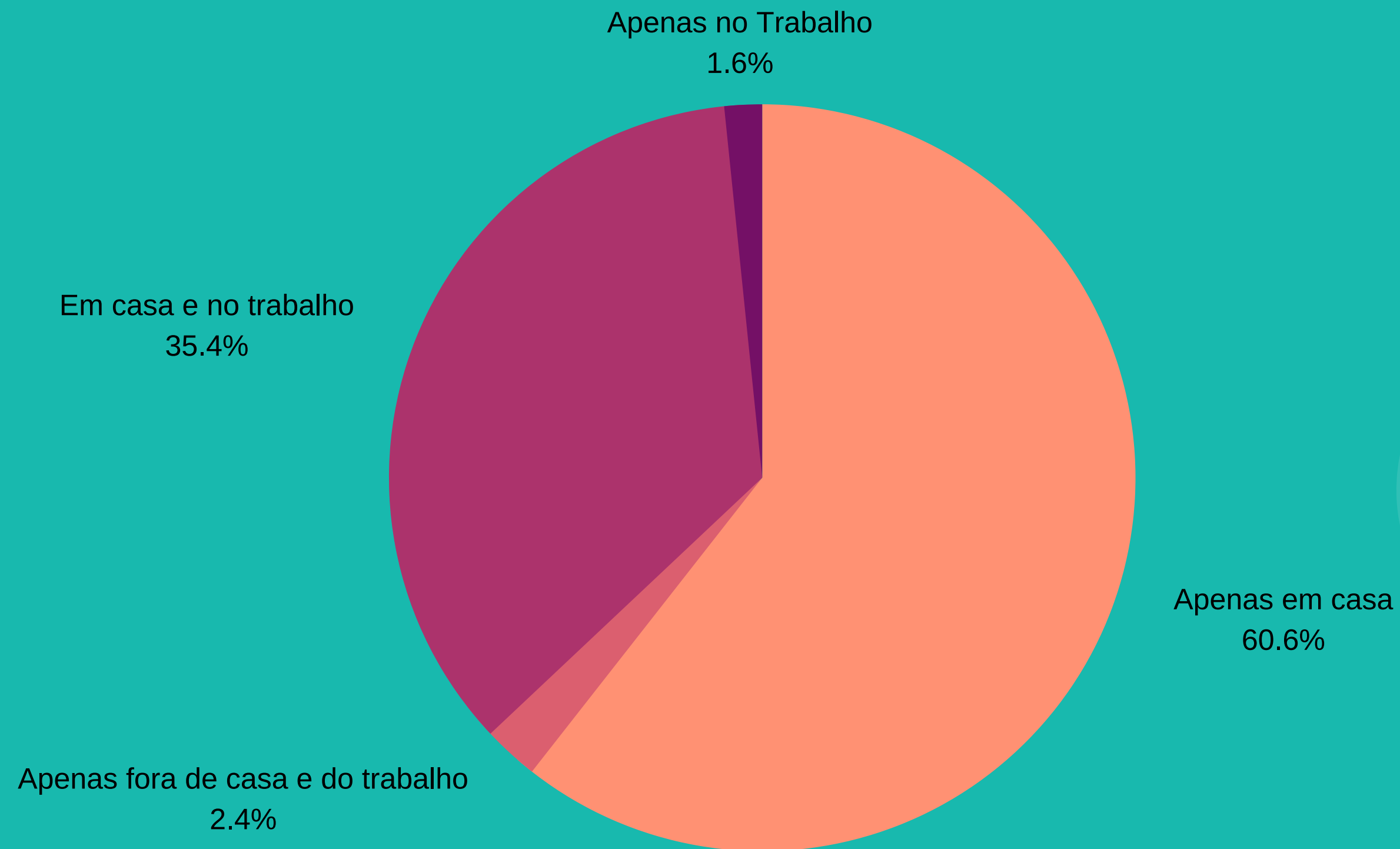


0,6%

**NENHUM
EQUIPAMENTO**

(7 ALUNOS)

LOCAL DE ACESSO





61,95%

BANDA LARGA E 4G, SEM
RESTRIÇÕES DE USO



30,42%

BANDA LARGA E 4G, COM
RESTRIÇÕES DE USO



6,43%

APENAS 3G/4G COM PACOTES DE
DADOS



1,2%

NÃO TEM ACESSO A INTERNET

NÍVEL DE ACESSO – INTERNET –

Os alunos foram questionados quanto à
qualidade do acesso a internet para a
realização das atividades acadêmicas.

RETORNO REMOTO

Os alunos foram consultados se gostariam do retorno das atividades acadêmicas no regime de Ensino Remoto Emergencial.



58,44%

SIM - 682 optaram pelo retorno



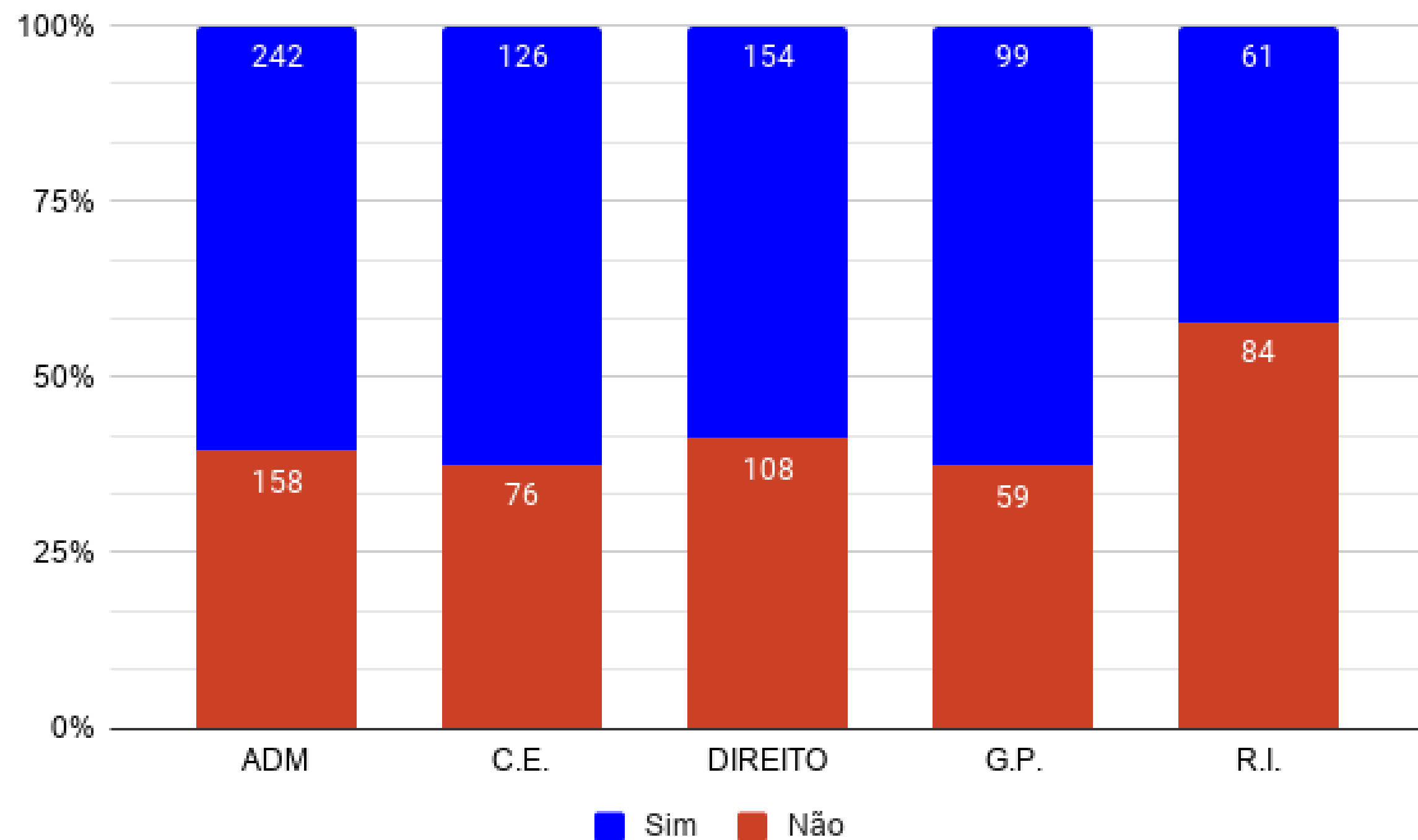
41,56%

NÃO - 485 optaram pelo não retorno



RETORNO REMOTO

Analizando os resultado entre os cursos.

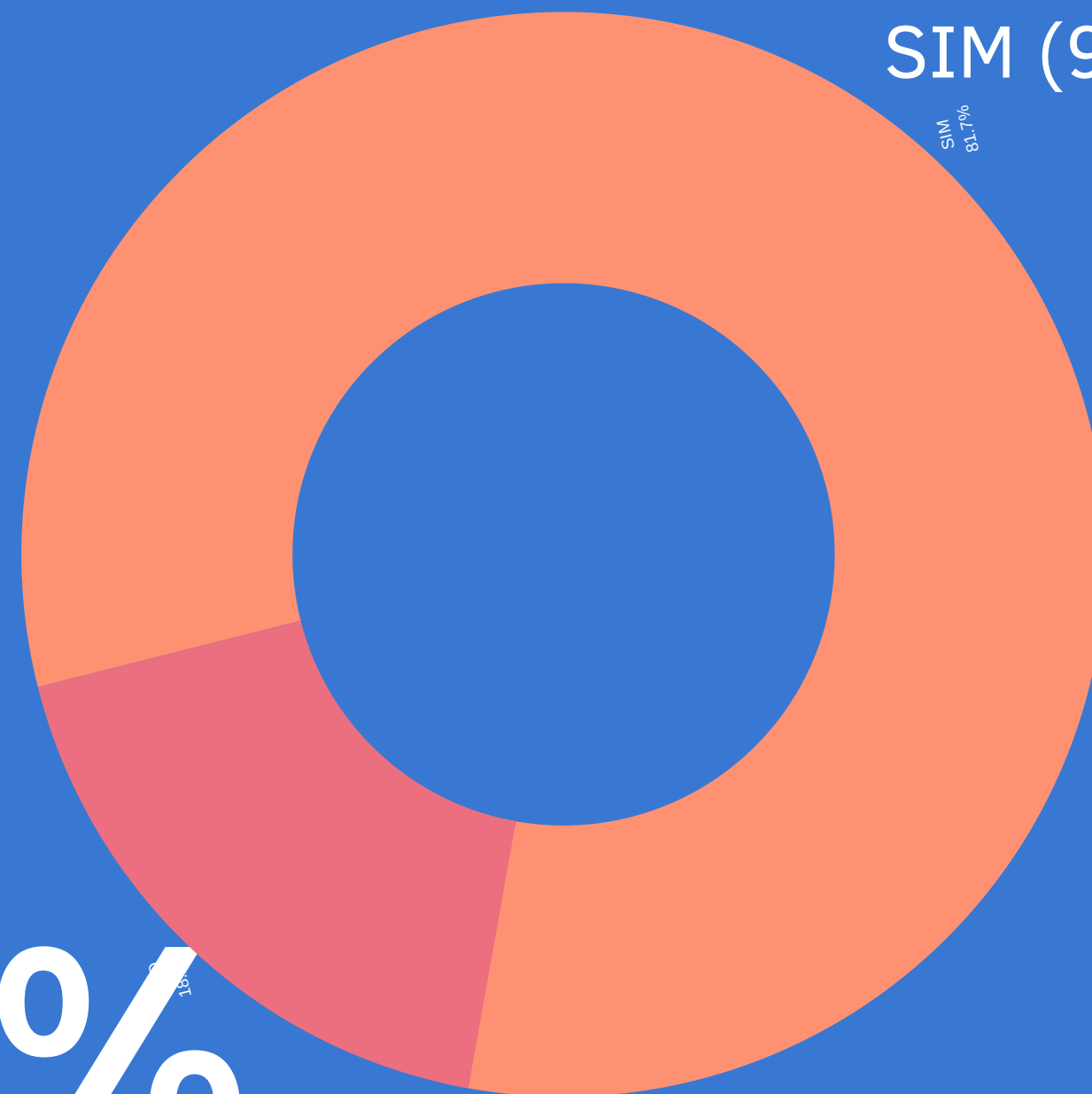


Acompanharia o possível retorno?

Caso haja o retorno das atividades através do Ensino Remoto, os alunos foram consultados sobre a possibilidade de acompanhar as atividades de forma Remota.

85,09%

SIM (993 ALUNOS)



14,91%

NÃO (175 ALUNOS)

Acompanharia o possível retorno?

Dos 175 alunos que informaram não acompanhar, os motivos forma destacados.

Não conseguem acompanhar

Ingressante

1,1%

Problemas Familiares

2,3%

Condições Financeiras

2,3%

Não

2,9%

Problemas de Saúde

8,6%

Horários

9,2%

Aprendizagem Remota

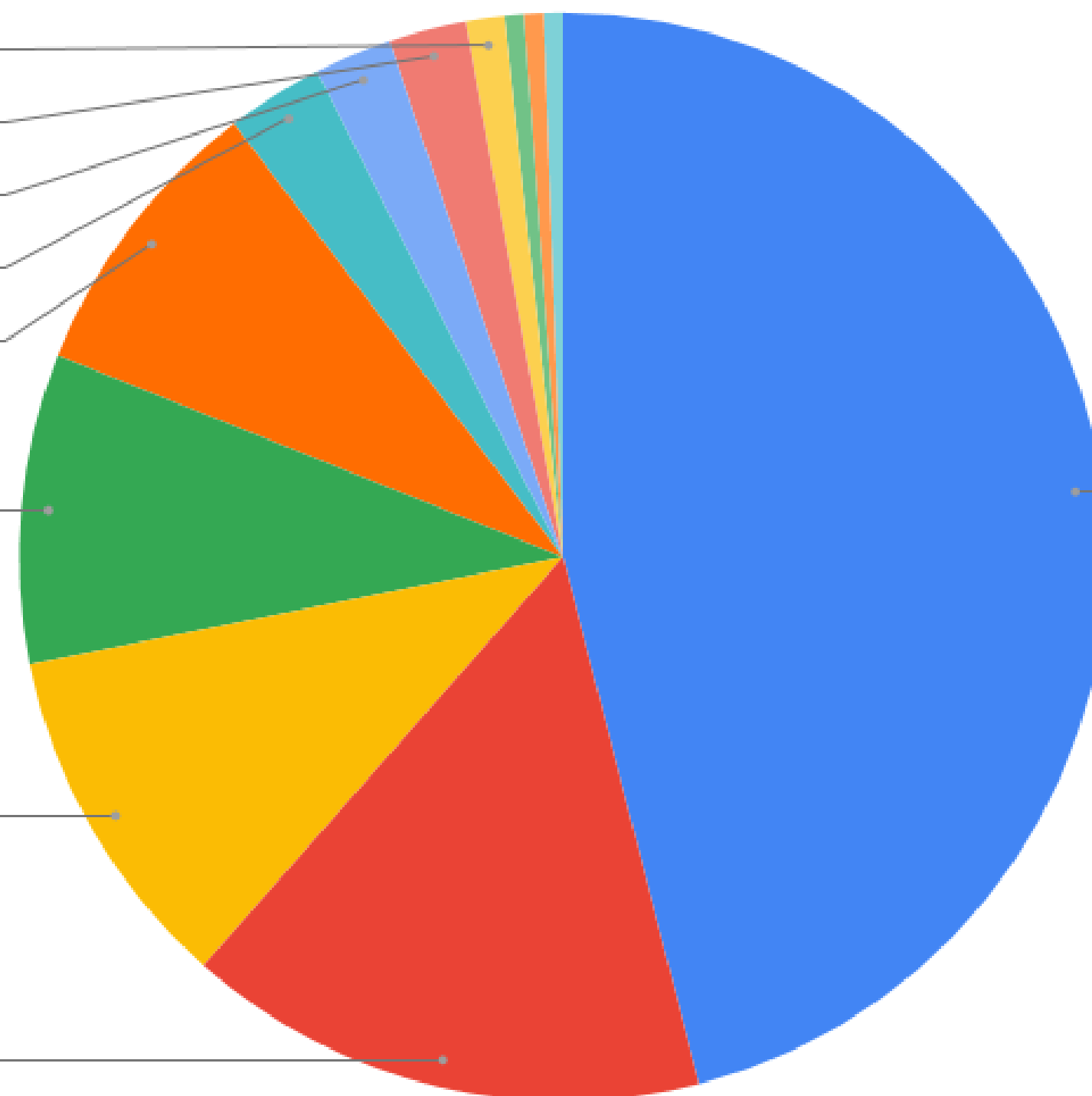
10,3%

Modalidade de ensino

15,5%

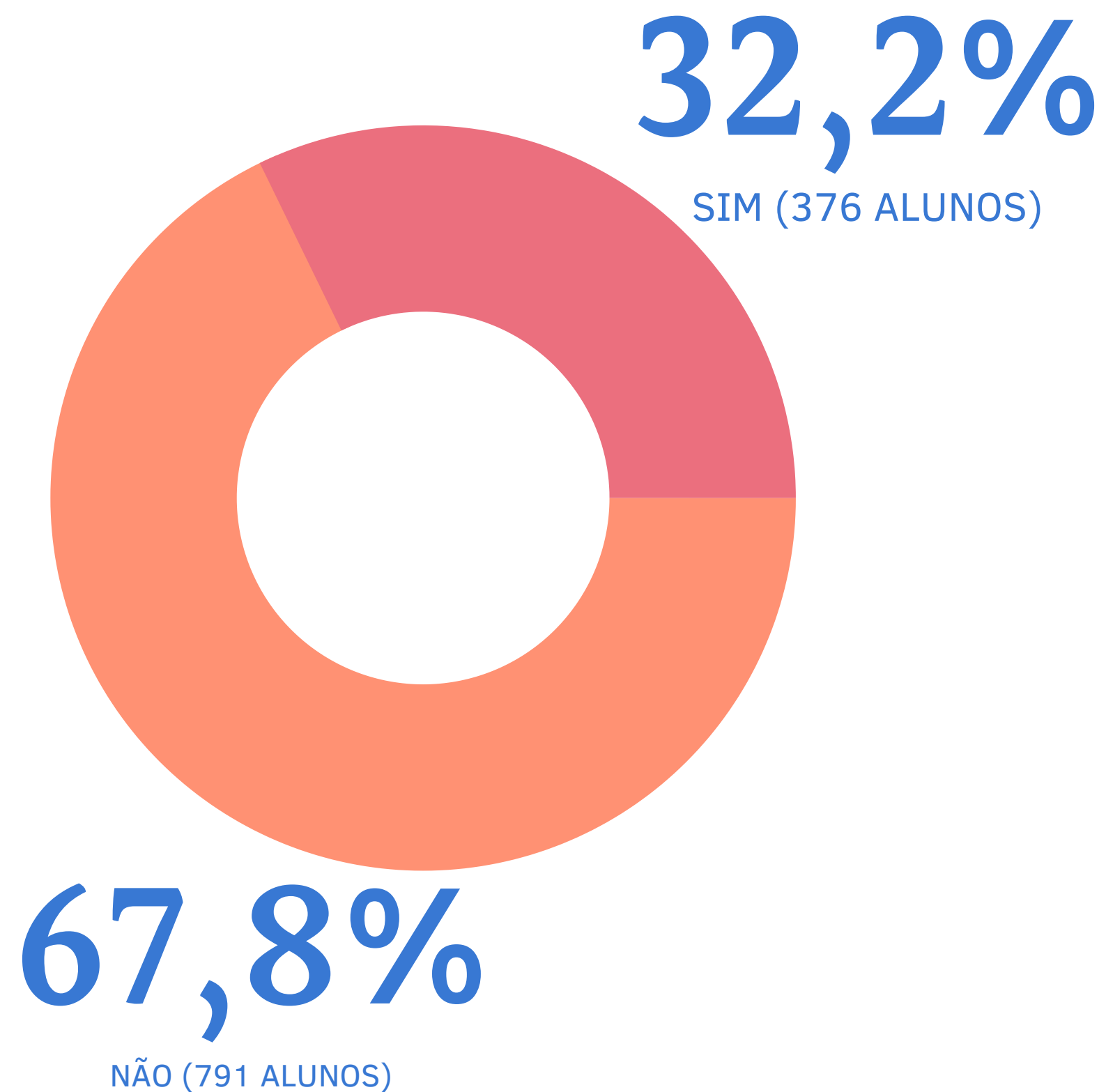
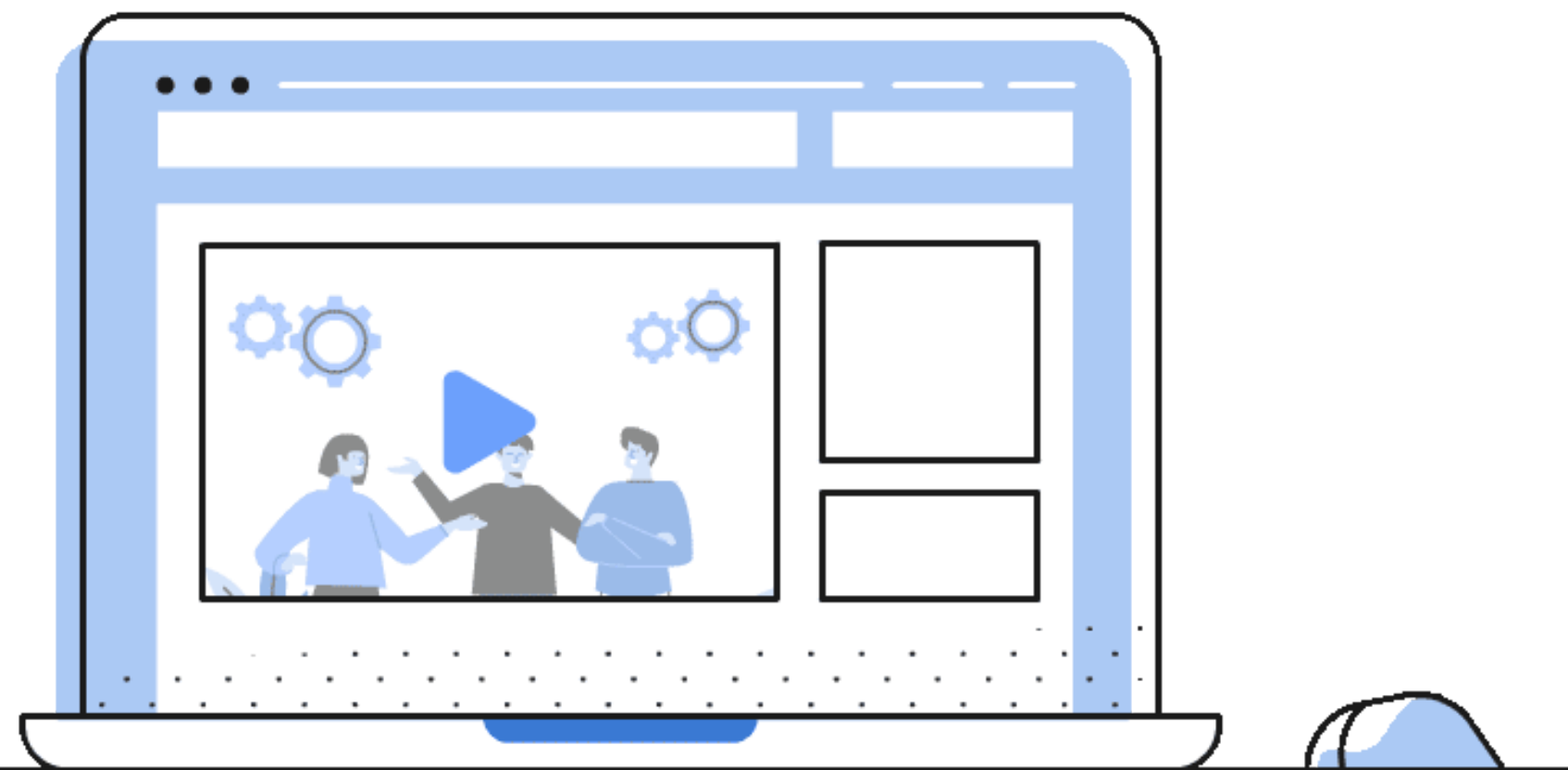
Falta de Equipamentos e/ou internet

46,0%



DIFICULDADES NO ENSINO REMOTO

OS ALUNOS FORAM CONSULTADOS SOBRE AS DIFICULDADES EM CONTINUAR OS ESTUDOS DE FORMA REMOTA.



DIFICULDADES NO ENSINO REMOTO

Dos 376 alunos com dificuldade no Ensino Remoto, foram elencadas as seguintes dificuldades.



QUAIS AS DIFICULDADES	QTDE	%
Falta de espaço para concentração	221	58,78%
Falta de recursos computacionais	126	33,51%
Falta de Tempo (Trabalho)	117	31,12%
Falta de Disposição (família, entre outros)	116	30,85%
Falta de Internet	63	16,76%
Modalidade de Ensino	12	3,19%
Condições Psicológicas	8	2,13%
Ambientação Digital	6	1,60%
Aprendizado Remoto	5	1,33%
Ingressante	4	1,06%
Estrutura da Universidade	1	0,27%
Falta de estrutura no ensino remoto	1	0,27%
Recursos Financeiros	1	0,27%

- % EM RELAÇÃO AOS ALUNOS COM DIFICULDADE (PODERIAM ESCOLHER MAIS DE UMA OPÇÃO)

Ferramentas utilizadas pelos alunos

85,2%

Moodle

1,9%

Biblioteca Virtual

8%

E-mail Institucional

<1%

Outras ferramentas
(Classroom, Zoom,
entre outras)

7,4%

Google Meet

EQUIPE DA PESQUISA



Camila
Furlan



Carmen
Lia



Igor
Medeiros



Kathiane
Corso



Rafael
Ferraz

Apoio:

Equipe Diretiva do Campus de Santana do Livramento
Coordenação do Curso de Administração
Coordenação do Curso de Ciências da Econômicas
Coordenação do Curso de Direito
Coordenação do Curso de Gestão Pública
Coordenação do Curso de Relações Internacionais