



Universidade Federal do Pampa



Pesquisa sobre os Egressos Ciências da Natureza - Licenciatura

Ailton Jesus Dinardi

Carla Fagundes Pavin

Edward Frederico Castro Pessano

Felipe Salerno Pittella

Fernando Icaro Jorge Cunha

Oscar Vitor dos Santos Borba

Novembro de 2019

INTRODUÇÃO

- O curso de Ciências da Natureza da UNIPAMPA - Campus Uruguaiana é uma licenciatura ofertada no período noturno, com oferta anual de 50 vagas. Iniciou em 2010 e apresenta um caráter integrado e interdisciplinar, fator que o diferencia de cursos tradicionais como, por exemplo, os das Ciências Biológicas.
- Os dados apresentados neste documento diz respeito a uma pesquisa, realizada via acesso ao currículo lattes dos egressos, bem como através de informações obtidas na secretaria acadêmica.

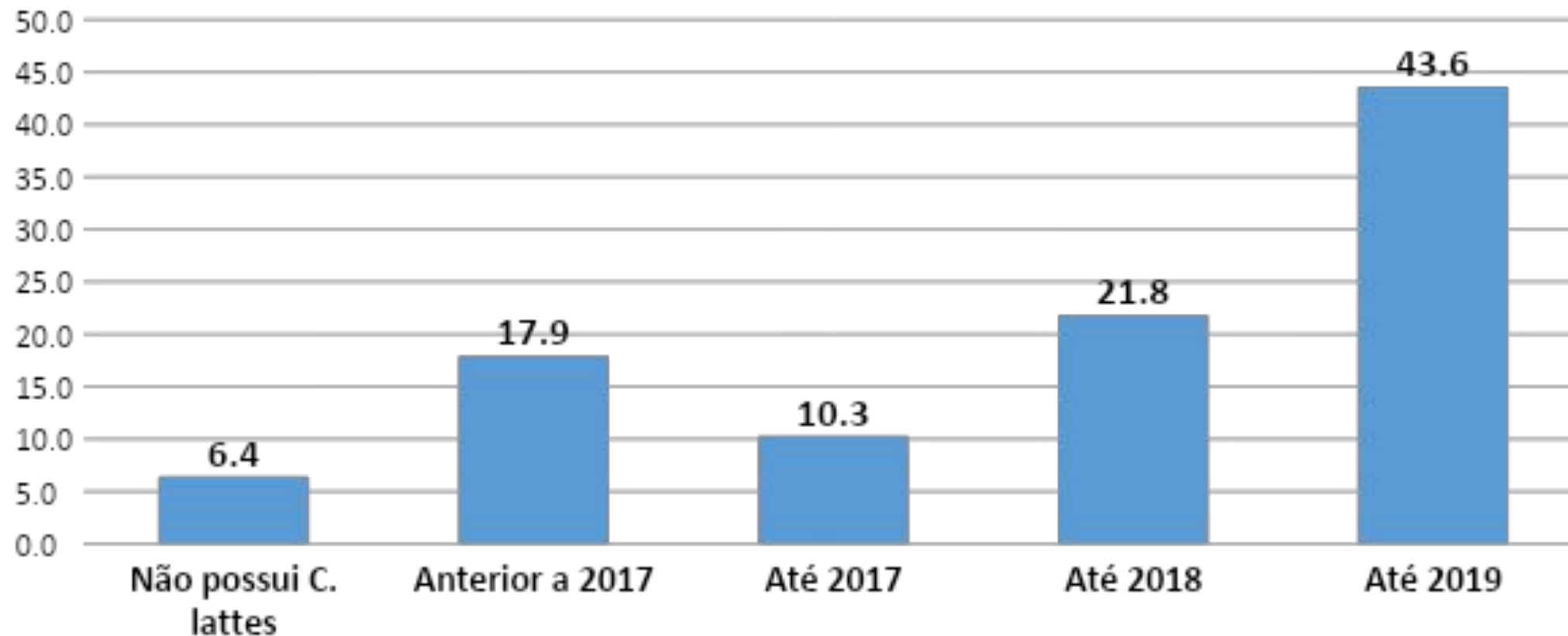
OBJETIVOS

- A análise de desempenho dos egressos, o qual trata a presente investigação, visa trazer ao conhecimento da comunidade dados sobre os alunos graduados pelo curso, além de buscar um levantamento das informações que caracterizam o perfil dos profissionais formados.

METODOLOGIA

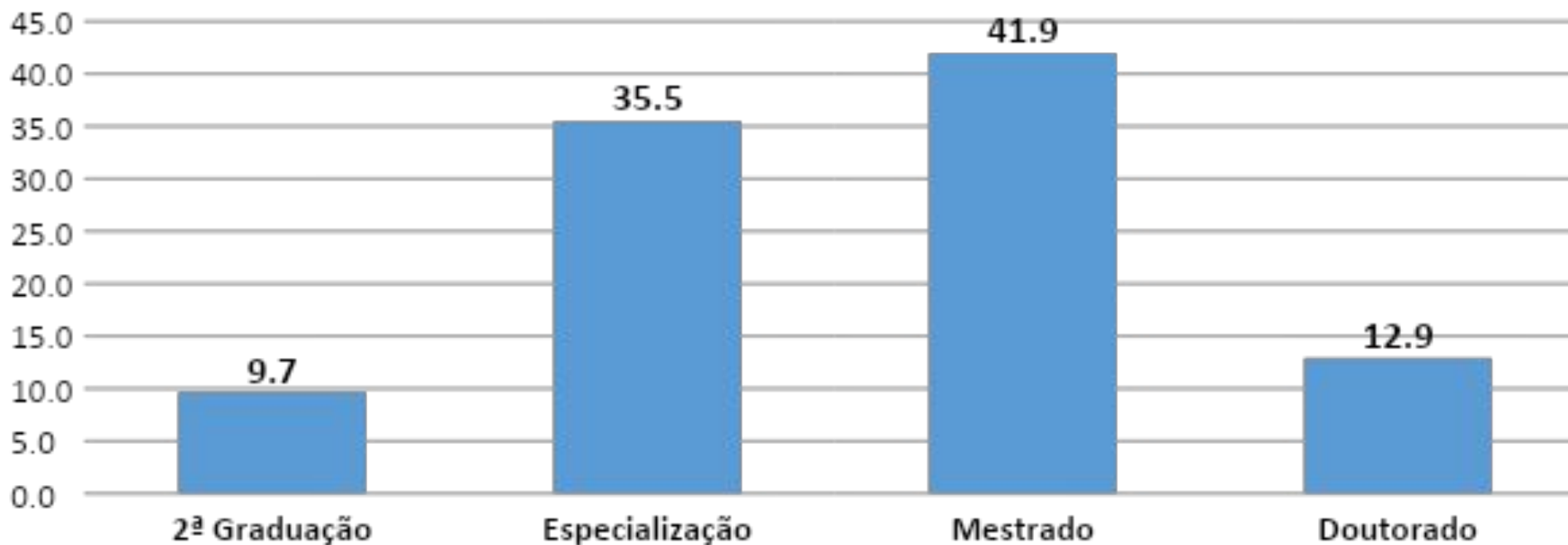
- 78 alunos formados pelo curso até o primeiro semestre letivo de 2019.
- Dados obtidos na Secretaria Acadêmica do Campus Uruguaiana através da plataforma GURI (Gestão Unificada dos Recursos Institucionais).
- Investigações observadas: sexo; idade; tempo para conclusão; média de notas.
- Métodos: frequência absoluta e média aritmética.
- Busca por informações no Currículo Lattes.

Atualização do Currículo Lattes



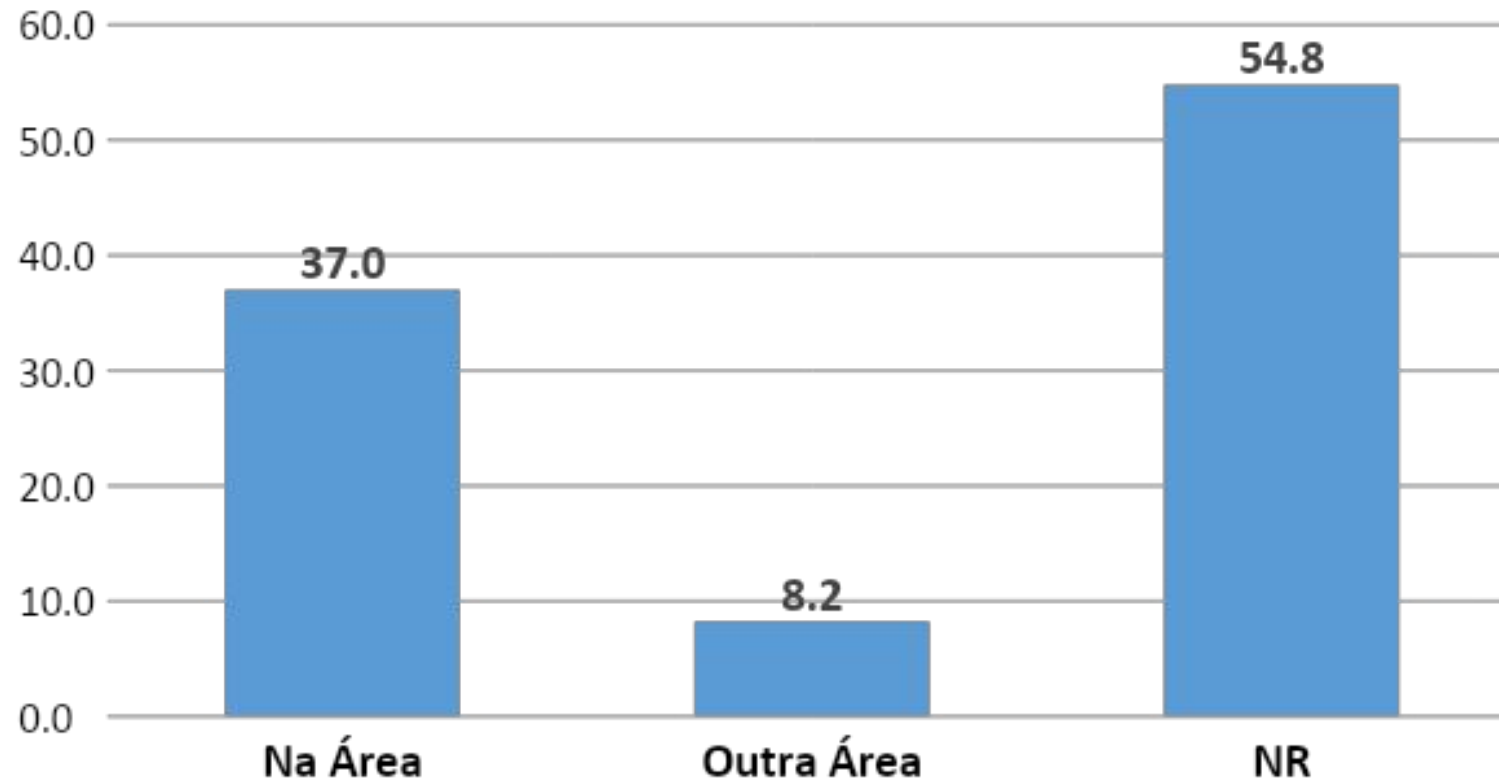
- Do total de egressos, 53 são do gênero feminino e 25 do gênero masculino.

Informações sobre Formação Continuada



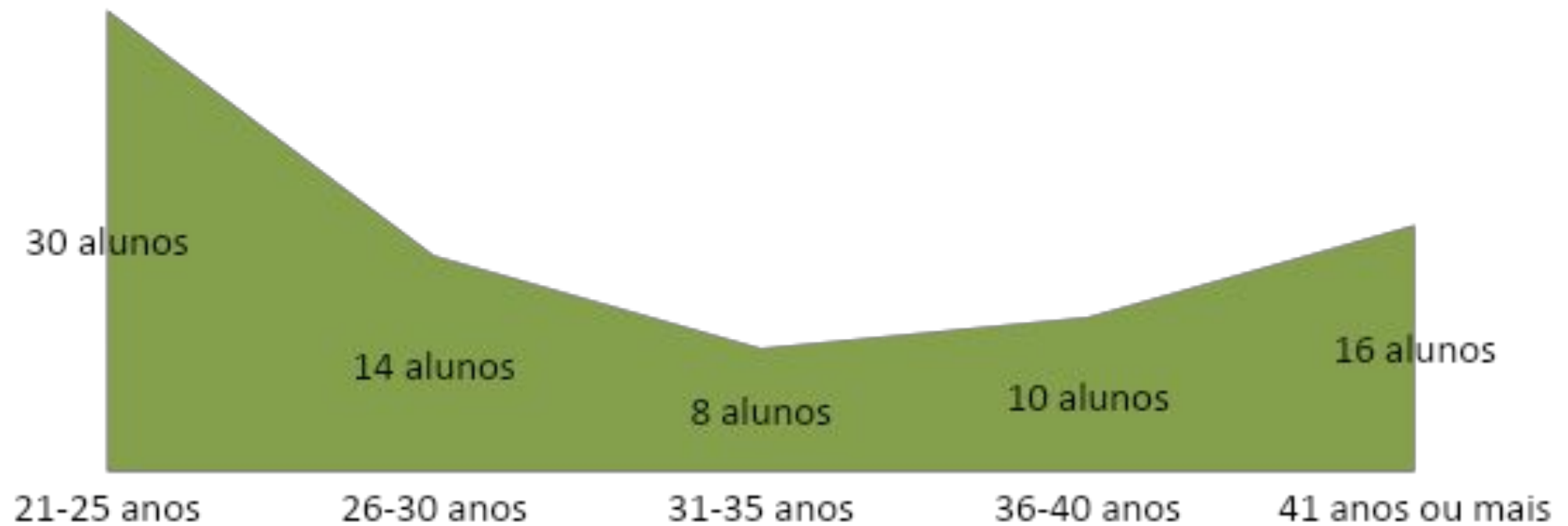
- Estes percentuais diz respeito a 31 alunos, sendo que 20 destes alunos registram que estudam e trabalham.

Área de Trabalho

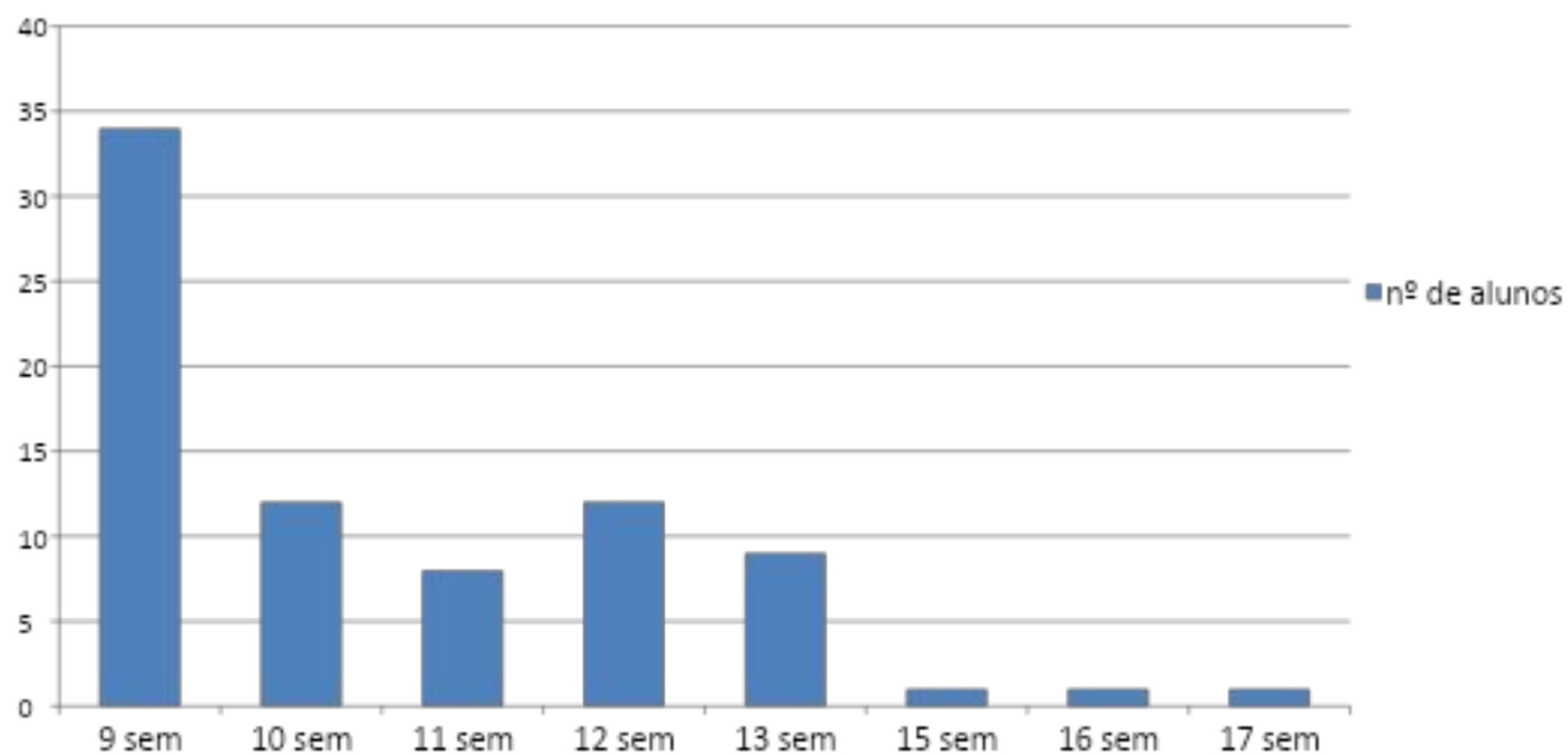


□ Estes percentuais diz respeito aos registros encontrados nos 73 currículos lattes.

FAIXA DE IDADE NO MOMENTO DA FORMATURA



Período para integralização curricular (em semestres)



CONCLUSÕES

- Há uma supremacia considerável de mulheres.
- O curso forma profissionais de diferentes faixas etárias.
- Percebeu-se a necessidade de uma investigação mais aprofundada das causas de retenção, ou seja, os motivos que levam grande parte dos egressos a ultrapassarem o tempo de integralização curricular.
- Média de notas geral dos egressos é relevante, o que aponta para um bom aproveitamento do processo de aprendizagem.